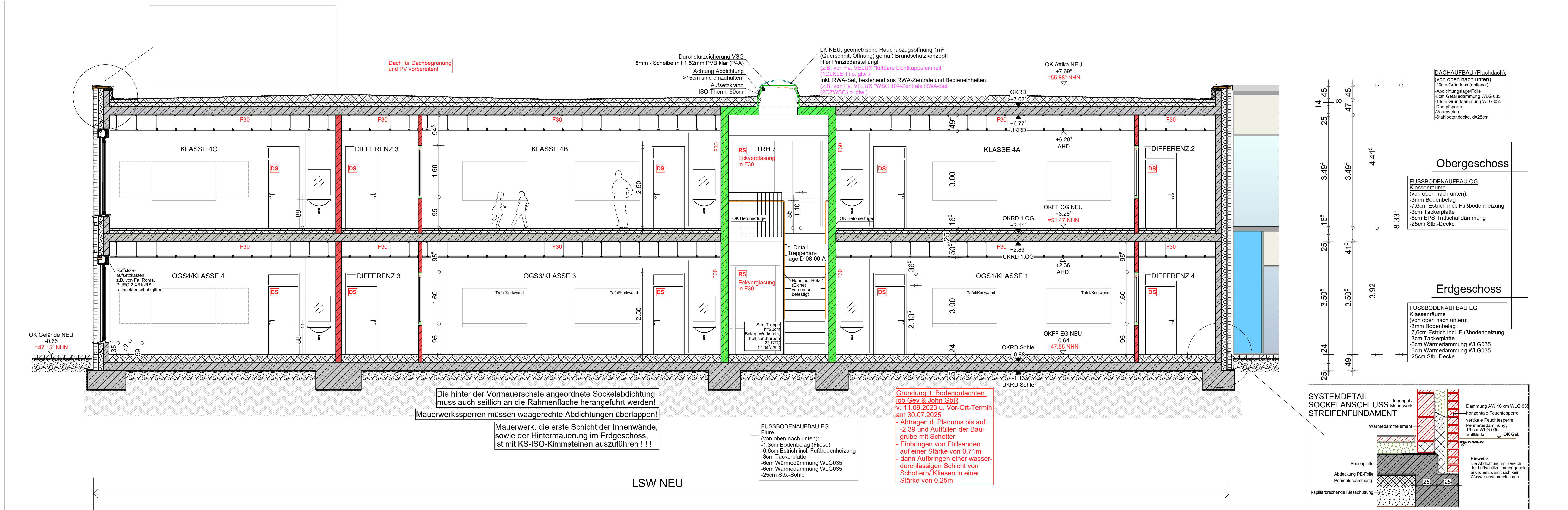


Schnitt A-A



Schnitt C-C

LEGENDE:		
Material	Brandschutz	Vermaßung / Linien
Bestand	F90 - Bauteil	Oberkante Fertigbau
Mauerwerk	F30 - Bauteil	Oberkante Rohbau
Stahlbeton	F90	Unterkante Fertigbau
Stb. Fertigteil	F90	Unterkante Rohbau
Beton unbewehrt	F90	Höhe Boden
Dämmung	F90	Höhe mülNHN vorhanden
Leichtbauwand	F90	Höhe mülNHN geplant
Erdreich	F90	Höhe mülNHN geplant
Sperrschicht	F90	Höhe mülNHN geplant
Kiesschicht	F90	Höhe mülNHN geplant
Stahl	F90	Höhe mülNHN geplant
Abbruch	F90	Höhe mülNHN geplant
Bodendurchbruch (BD)	F90	Höhe mülNHN geplant
Bodenschicht (BS)	F90	Höhe mülNHN geplant
Deckendurchbruch (DD)	F90	Höhe mülNHN geplant
Deckenschicht (DS)	F90	Höhe mülNHN geplant
Wanddurchbruch (WD)	F90	Höhe mülNHN geplant
Wandschicht (WS)	F90	Höhe mülNHN geplant

ZU BEACHTEN:

Gültig für die Rohbauausführung sind nur die Architektenwerkpläne M. 1:50! Änderungen, die die allgemeine Bauausführung betreffen, werden nur in diese Pläne eingetragen.

Die Ausführungspläne sind nur gültig in Verbindung mit Statik, Bewehrungsplänen, Wärmeschutznachweis und Baugrunduntersuchung. Bei der Ausführung aller Bauteile einschließlich Heizungsanlage sind die Vorgaben nach EnEV zu beachten. Innerliegende Räume werden mechanisch be- und entlüftet. Ein Bodengutachten wird ausdrücklich empfohlen.

Maße sind vom ausführenden Unternehmen eigenverantwortlich zu prüfen, auch am Bau. Differenzen sind der Bauleitung anzuzeigen. Maße dürfen aus der Zeichnung nicht abgegriffen werden.

Alle Brüstungs-, Vorlagen- und Öffnungsmasse beziehen sich auf OKFF. Abmagerungen und Verkleidungen der Installationsschächte dürfen erst nach Montage und Abnahme der Haustechnik erstellt werden.

Angrenzende Gewerke und bestehende Bauteile sind vor Verunreinigung und Beschädigung zu schützen.

Die fertigungstechnisch und bauphysikalisch bestimmenden Angaben zur Konstruktion und Funktion sind vom Unternehmer verantwortlich nachzuprüfen. Ebenso die Übereinstimmung der vom Planer angegebenen Zwangsmaße. Sämtliche sonstigen Unstimmigkeiten sind der Bauleitung unverzüglich mitzuteilen.

Der Entwurf ist geistiges Eigentum des Planers und urheberrechtlich geschützt. Vervielfältigungen und Weitergabe an Dritte erfolgt nur mit ausdrücklicher Genehmigung des Planverfassers. Bei Mißbrauch bleiben rechtliche Schritte vorbehalten.

